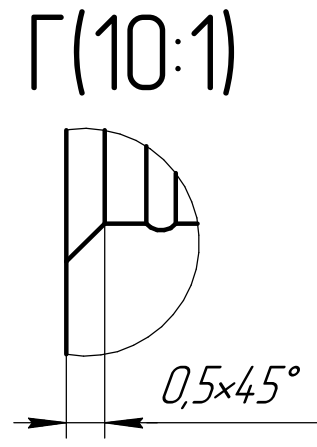
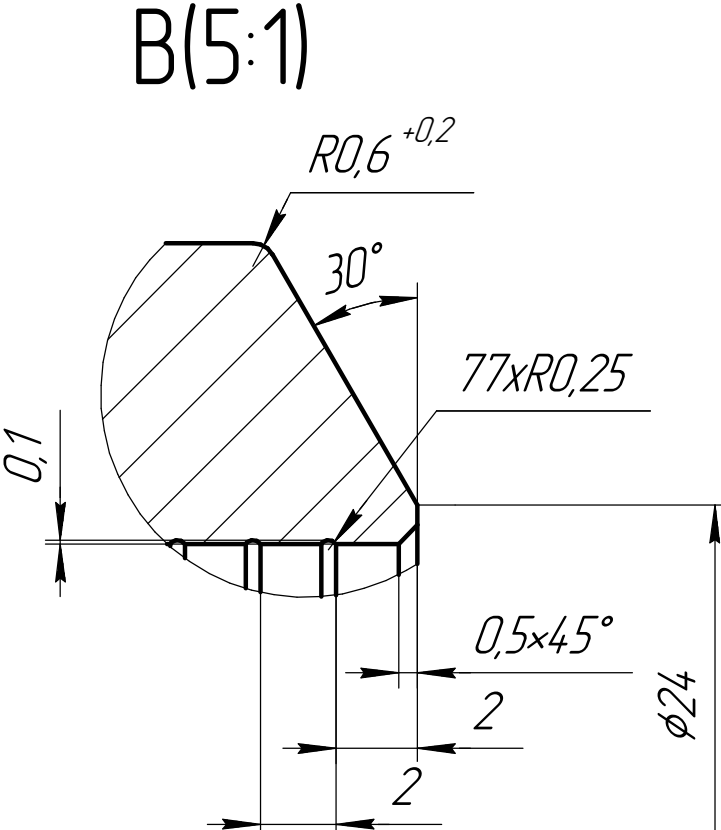
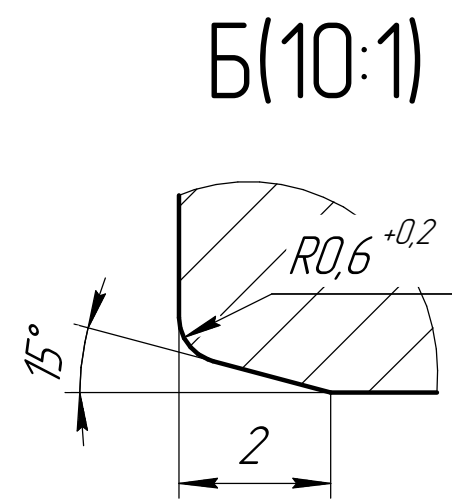
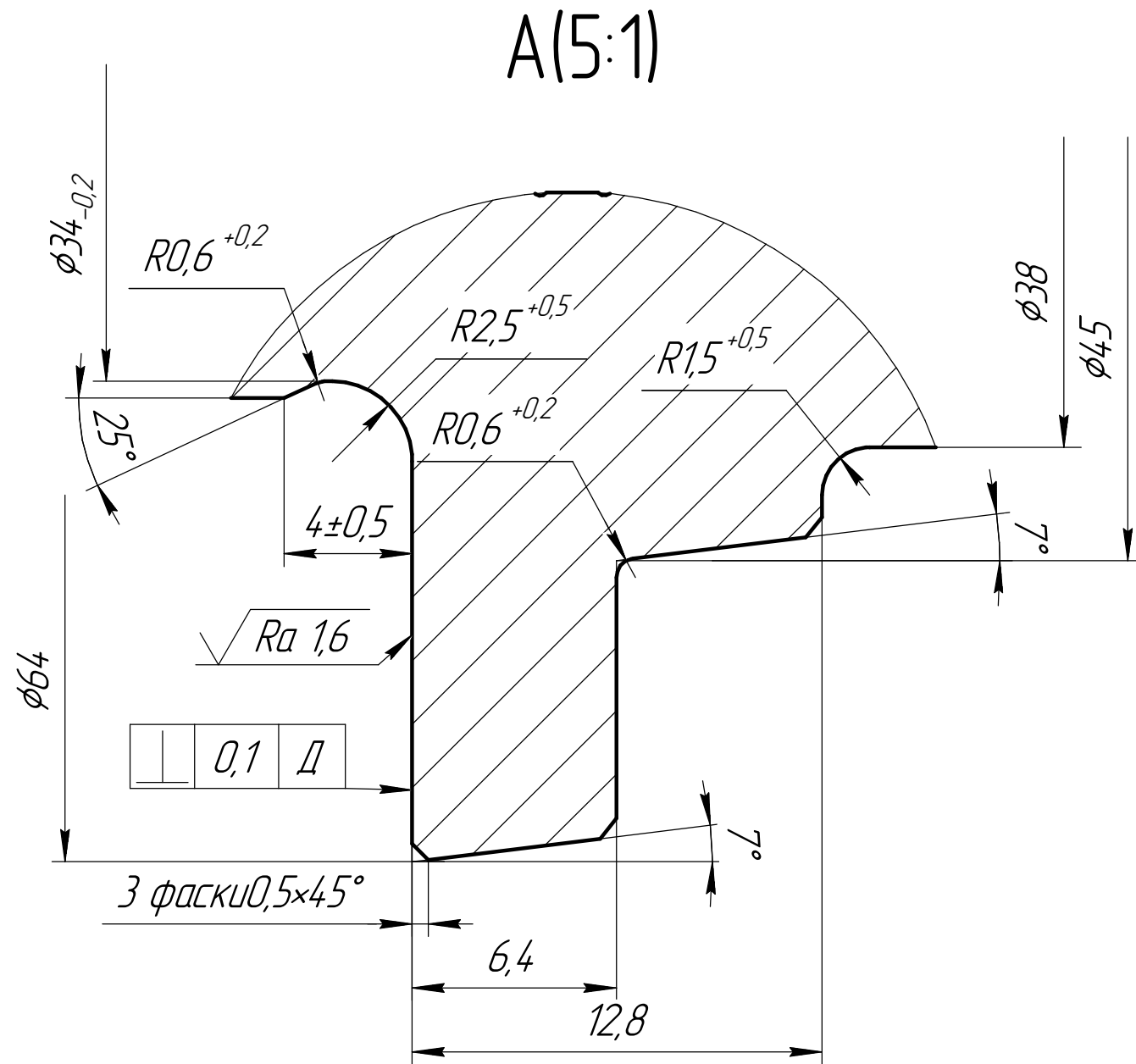


$\sqrt{Ra\ 3,2\ (\checkmark)}$



- 1 200-270 НВ  
2 100% контроль наличия трещин.  
3 На внутренних, наружных и торцевых поверхностях раковины, вмятины, трещины, посторонние включения и другие дефекты не допускаются.  
4 Маркировать травлением номер чертежа.  
Шрифт 5-Пр3 ГОСТ 26.008-85.  
5 Неуказанные предельные отклонения размеров Н14, h14,  $\frac{IT14}{2}$

Изм.	Лист	№ докум.	Подп.	Дата	Направляющая клапана	Лит.	Масса	Масштаб
Разраб.					впуска/выпуска		0,8	2:1
Проб.						Лист	Листов	1
Т.контр.								
Н.контр.					СЧ25 ГОСТ 1412-85			
Утв.								